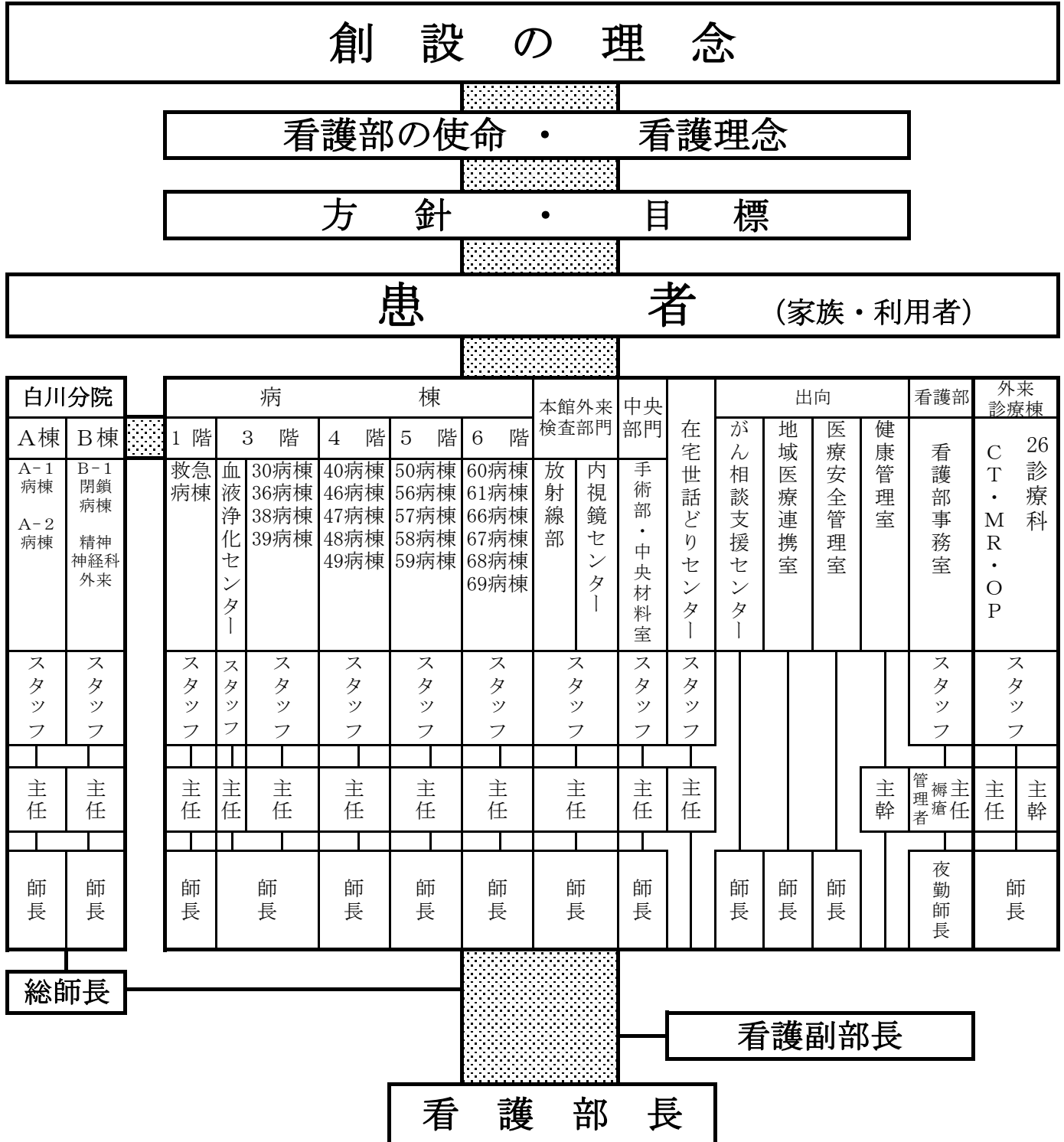


組織の目標実現のための 天理よろづ相談所・憩の家 看護部機能図



患者さんが主体的に療養に取り組み、病気の回復に向かっていけるように、看護部長、看護師長、主任看護師、看護スタッフが丸ごとお支えします。
患者さんに満足していただくためには、職員が喜んで働けることが大切です。
そのためには看護者の労働環境を整備することが重要です。

看護部は、患者さん・ご家族とともに、生きている喜びをわかちあい、創設の理念である陽気ぐらしの実現に向けて進んでいきたいと考えています。